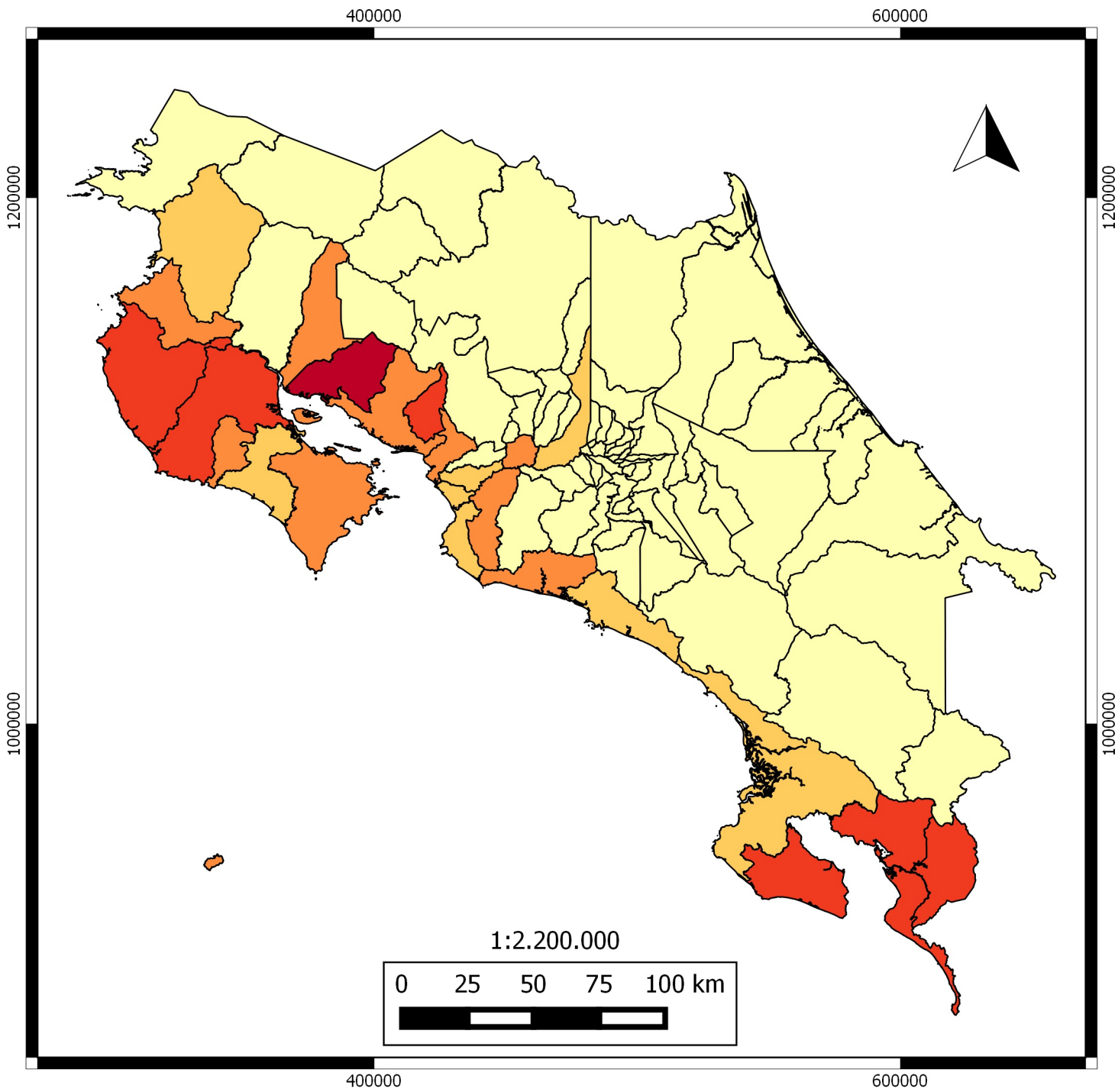


INCIDENCIA DE DENGUE 2015



Simbología Tasas por 100.000 habitantes

- 0.00 - 336.31
- 336.32 - 914.27
- 914.28 - 1674.32
- 1674.33 - 3850.97
- 3850.98 - 9483.03

Fuente Cartográfica: Dirección Vigilancia de la Salud, Atlas Costa Rica 2014.

Proyección: CRTM05
Datum: WGS84

Elaborado por: Licdo. Guillermo Torres A.
DVS, MS.

Año: 2016

