

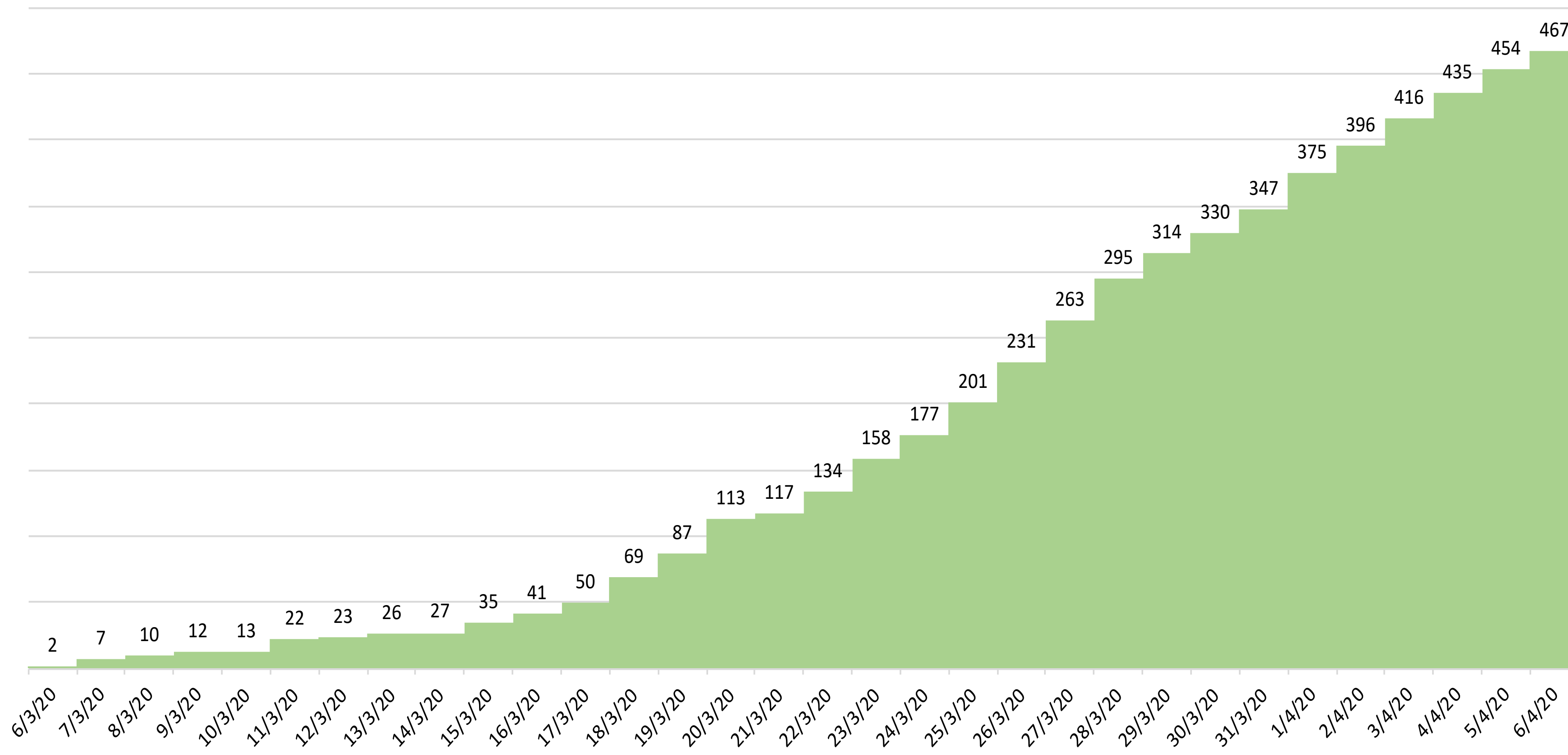
467 CASOS CONFIRMADOS

2 FALLECIDOS

18 RECUPERADOS

4896 DESCARTADOS

HISTOGRAMA CASOS CONFIRMADOS \*



MUJERES

227

HOMBRES

240

RANGOS DE EDAD

01 años ← PROMEDIO 39,2 años → 87 años

GRUPOS DE EDAD

422 90,4 % ADULTOS  
29 6,2 % ADULTOS MAYORES  
16 3,4 % MENORES DE EDAD

NACIONALIDADES

32

EXTRANJEROS\*

COSTARRICENSES 435

\* Incluye los residentes

HOSPITALIZACIONES ACTUALES POR COVID-19

26 TOTAL

12 SALON (NO UCI)

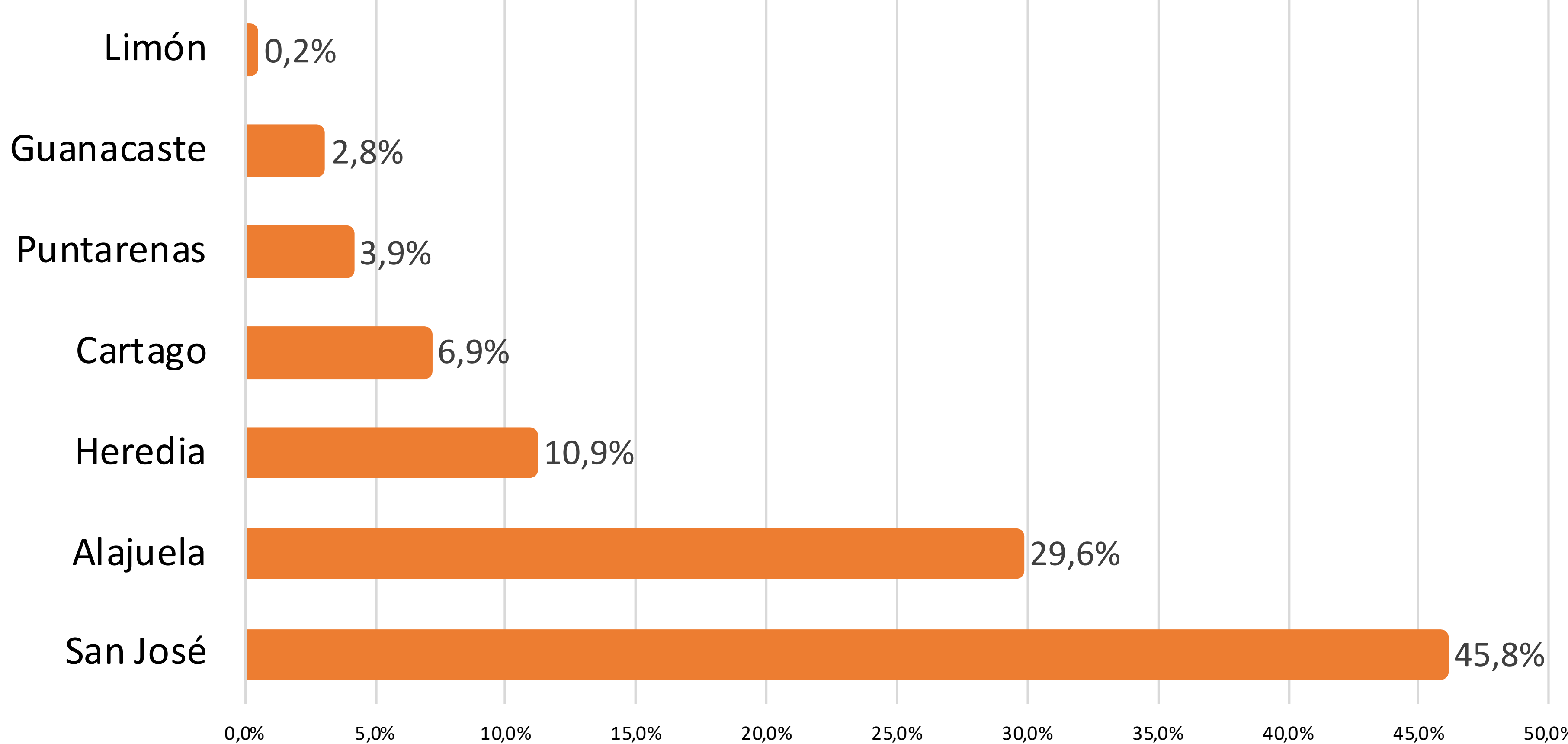
14

UCI (Unidad Cuidados Intensivos)

35  
85

Rango de edades UCI

PORCENTAJE CASOS POSITIVOS SEGÚN PROVINCIA DE RESIDENCIA\*



CASOS POSITIVOS SEGÚN CANTÓN DE RESIDENCIA\*

CANTÓN	CASOS CONFIRMADOS	PORCENTAJE	CANTÓN	CASOS CONFIRMADOS	PORCENTAJE	CANTÓN	CASOS CONFIRMADOS	PORCENTAJE
Alajuela	66	14,1%	San Ramón	7	1,5%	Belén	2	0,4%
San José	59	12,6%	Barva	6	1,5%	Carrillo	2	0,4%
Santa Ana	28	6,0%	Orotina	6	1,3%	Coto Brus	2	0,4%
Desamparados	23	4,9%	San Rafael	6	1,3%	Esparza	2	0,4%
Escazú	19	4,1%	Coronado	5	1,3%	Jiménez	2	0,4%
San Carlos	17	3,6%	El Guarco	5	1,1%	Montes de Oro	2	0,4%
Heredia	16	3,4%	Santo Domingo	5	1,1%	Mora	2	0,4%
Tibás	16	3,4%	Alajuelita	4	1,1%	Tilarán	2	0,4%
Curridabat	14	3,0%	Naranjo	4	0,9%	Turrubares	2	0,4%
Grecia	14	3,0%	Nicoya	4	0,9%	Alvarado	1	0,2%
San Pablo	12	2,6%	Oreamuno	4	0,9%	Flores	1	0,2%
Goicoechea	11	2,4%	Puntarenas	4	0,9%	Hojancha	1	0,2%
Moravia	11	2,4%	Sarchí	4	0,9%	Liberia	1	0,2%
Palmares	11	2,4%	Aserri	3	0,9%	Limón	1	0,2%
Montes de Oca	11	2,4%	Pérez Zeledón	3	0,6%	Osa	1	0,2%
La Unión	10	2,1%	Santa Bárbara	3	0,6%	Paraíso	1	0,2%
Cartago	8	1,7%	Santa Cruz	3	0,6%	San Isidro	1	0,2%
Garabito	7	1,5%	Tarrazú	3	0,6%			
Poás	7	1,5%	Atenas	2	0,6%			

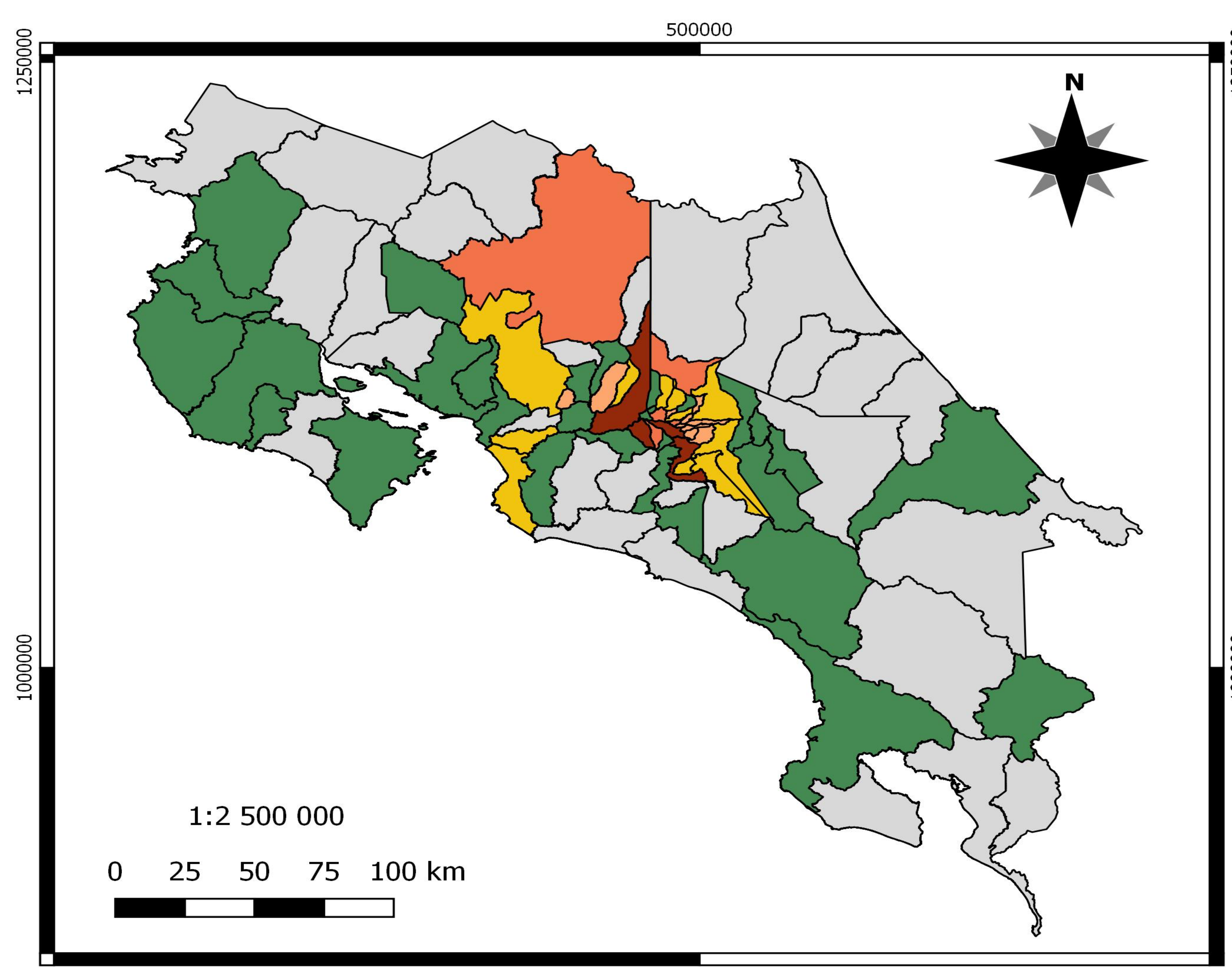
Datos sujetos a cambios

\*Incluye los extranjeros

NÚMERO DE CASOS CONFIRMADOS DE COVID-19 POR CANTÓN AL 06 DE ABRIL DE 2020

TOTAL DE CASOS

467



SIMBOLOGÍA  
Casos confirmados

- 0
- 1 - 4
- 5 - 9
- 10 - 14
- 15 - 19
- 20 o más

Fuente Cartográfica:  
Dirección de Vigilancia de la Salud, Ministerio de Salud;  
y Límite Cantonal 1:5,000 del IGN  
Proyección:CRTM05  
Datum:WGS84  
Elaborado por:  
Daniela Vargas Sanabria, UNED  
María del Rocío Peinador Roldán, Ministerio de Salud  
Adriana Céspedes Vindas, UNED  
Susan Castrillo Montiel, Ministerio de Salud  
Andrés Segura Castillo, UNED