

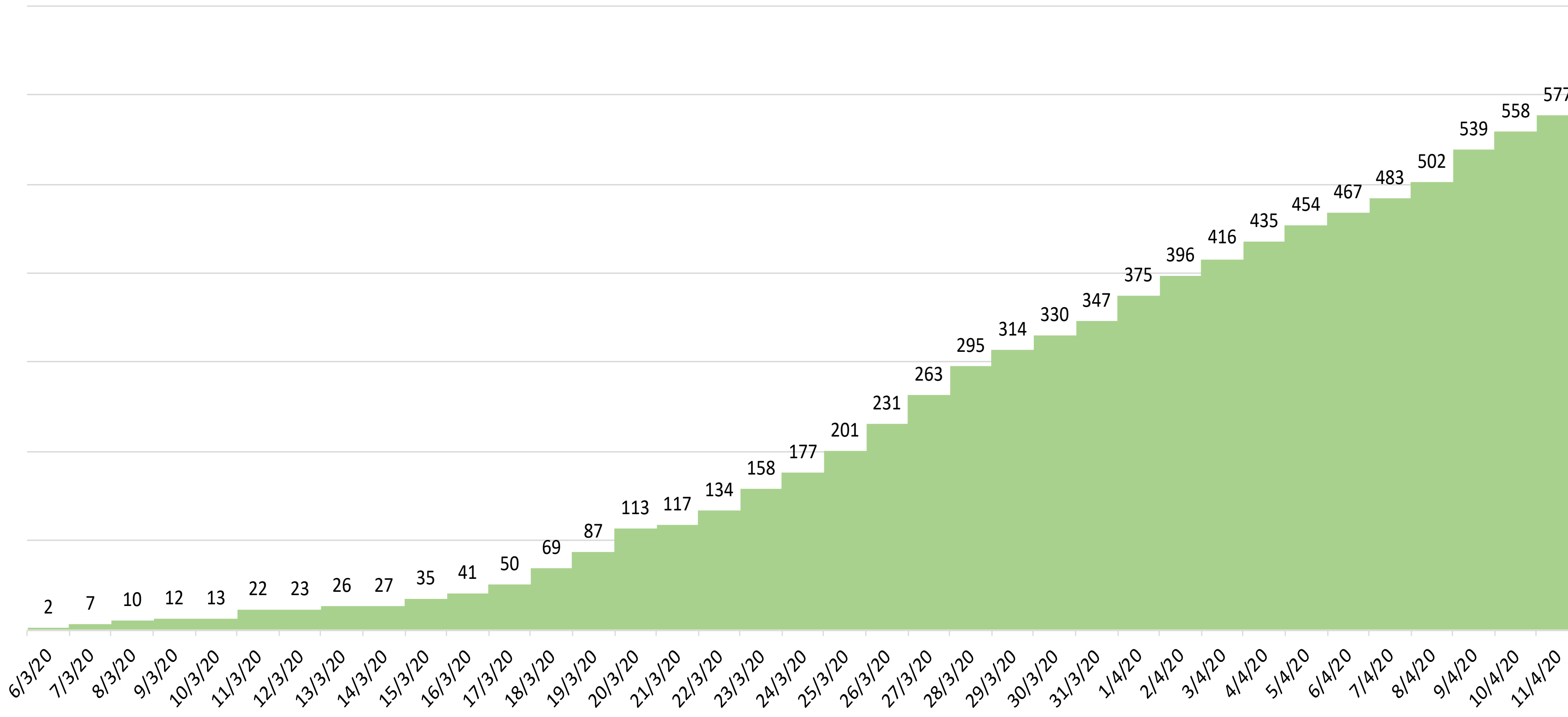
577 CASOS CONFIRMADOS

3 FALLECIDOS

49 RECUPERADOS

6031 DESCARTADOS

HISTOGRAMA CASOS CONFIRMADOS \*



MUJERES

277

HOMBRES

300

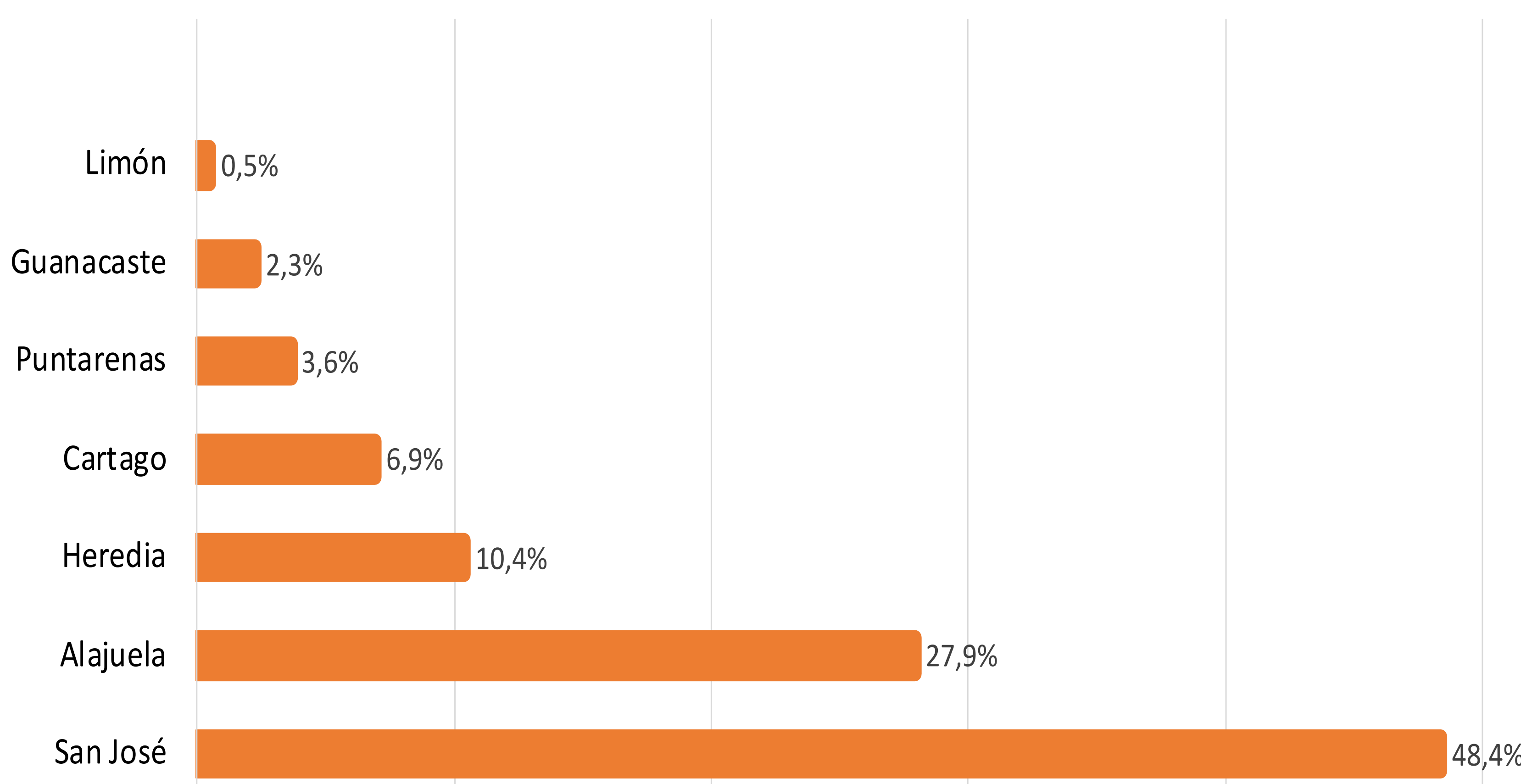
RANGOS DE EDAD

01 años ← PROMEDIO 38,5 años → 87 años

GRUPOS DE EDAD

526 91,1 % ADULTOS  
31 5,4 % ADULTOS MAYORES  
20 3,5 % MENORES DE EDAD

PORCENTAJE CASOS POSITIVOS SEGÚN PROVINCIA DE RESIDENCIA\*



NACIONALIDADES

36

EXTRANJEROS\*

COSTARRICENSES 541

\* Incluye los residentes

HOSPITALIZACIONES ACTUALES POR COVID-19

18 TOTAL

05 SALON (NO UCI)

13

UCI (Unidad Cuidados Intensivos)

35 Rango de edades UCI  
85

CASOS POSITIVOS ACUMULADOS, SEGÚN CANTÓN DE RESIDENCIA\*

CANTÓN	CASOS CONFIRMADOS	PORCENTAJE	CANTÓN	CASOS CONFIRMADOS	PORCENTAJE	CANTÓN	CASOS CONFIRMADOS	PORCENTAJE
San José	72	12,5%	Alajuelita	8	1,4%	Carrillo	2	0,3%
Alajuela	71	12,3%	Barva	8	1,4%	Coto Brus	2	0,3%
Desamparados	34	5,9%	Aserri	7	1,4%	Esparza	2	0,3%
Santa Ana	30	5,2%	Orotina	7	1,2%	Jiménez	2	0,3%
San Carlos	28	4,9%	Coronado	6	1,2%	Montes de Oro	2	0,3%
Escazú	24	4,2%	Poás	6	1,0%	Osa	2	0,3%
Tibás	21	3,6%	Santo Domingo	6	1,0%	Tilarán	2	0,3%
Curridabat	20	3,5%	El Guarco	5	0,9%	Turrubares	2	0,3%
Goicoechea	16	2,8%	Sarchí	5	0,9%	Alvarado	1	0,2%
Heredia	16	2,8%	Belén	4	0,9%	Flores	1	0,2%
Montes de Oca	16	2,8%	Mora	4	0,7%	Hojancha	1	0,2%
Grecia	15	2,6%	Naranjo	4	0,7%	Liberia	1	0,2%
Cartago	13	2,3%	Nicoya	4	0,7%	Limón	1	0,2%
La Unión	12	2,1%	Oreamuno	4	0,7%	Paraíso	1	0,2%
Moravia	12	2,1%	Puntarenas	4	0,7%	Pococí	1	0,2%
San Pablo	12	2,1%	Tarrazú	4	0,7%	Puriscal	1	0,2%
Palmares	11	1,9%	Pérez Zeledón	3	0,7%	San Isidro	1	0,2%
San Ramón	11	1,9%	Santa Bárbara	3	0,5%	Siquirres	1	0,2%
San Rafael	10	1,7%	Santa Cruz	3	0,5%	Turrialba	1	0,2%
Garabito	9	1,6%	Atenas	2	0,5%			

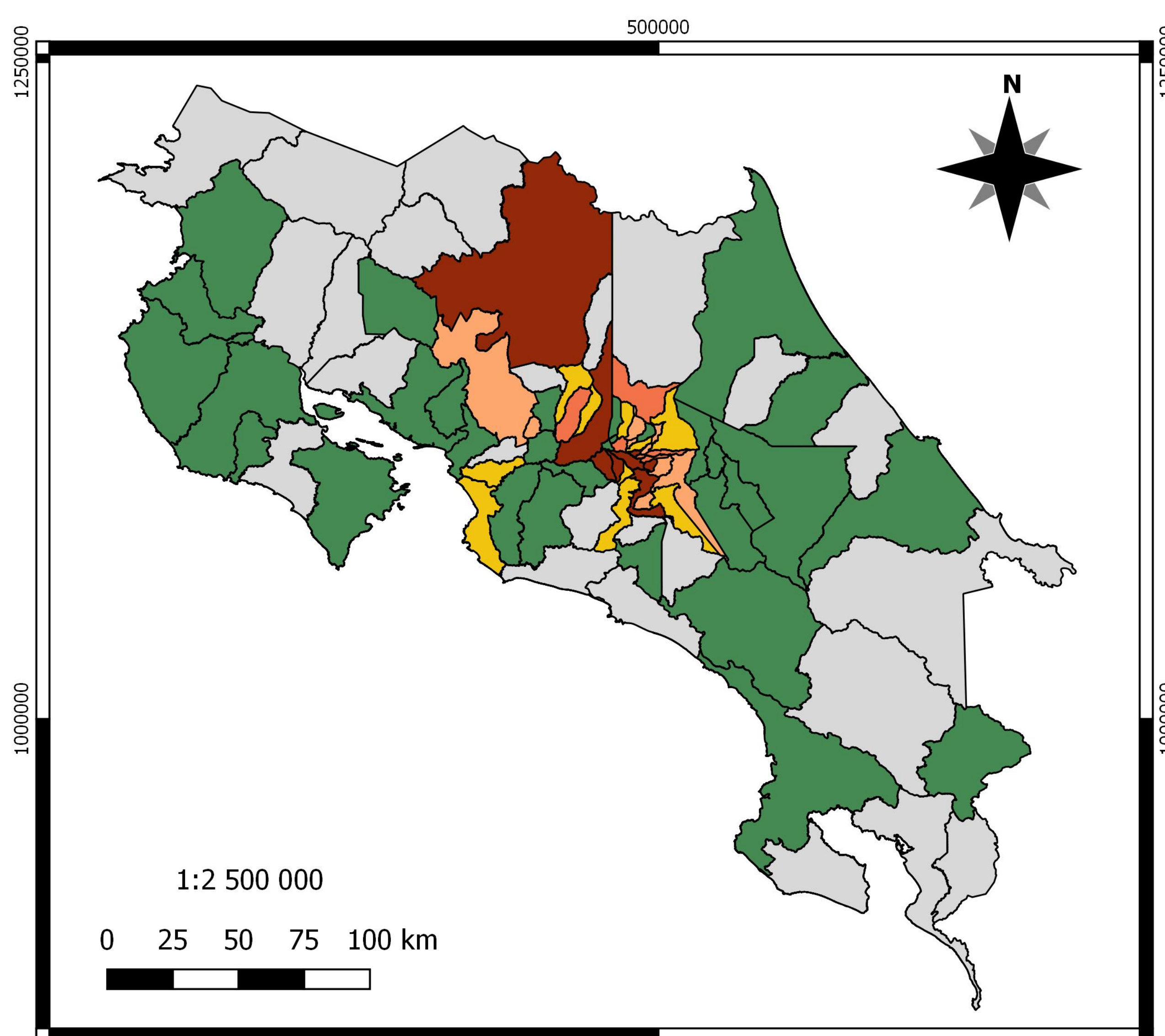
Datos sujetos a cambios

\*Incluye los extranjeros

NÚMERO DE CASOS CONFIRMADOS DE COVID-19 POR CANTÓN AL 11 DE ABRIL DE 2020

TOTAL DE CASOS

577



SIMBOLOGÍA

Casos confirmados

- 0
- 1 - 4
- 5 - 9
- 10 - 14
- 15 - 19
- 20 o más

Fuente Cartográfica:  
Dirección de Vigilancia de la Salud, Ministerio de Salud;  
y Límite Cantonal 1:5,000 del IGN  
Proyección:CRTM05  
Datum:WGS84  
Elaborado por:  
Daniela Vargas Sanabria, UNED  
María del Rocío Peinador Roldán, Ministerio de Salud  
Adriana Céspedes Vindas, UNED  
Susan Castrillo Montiel, Ministerio de Salud  
Andrés Segura Castillo, UNED