

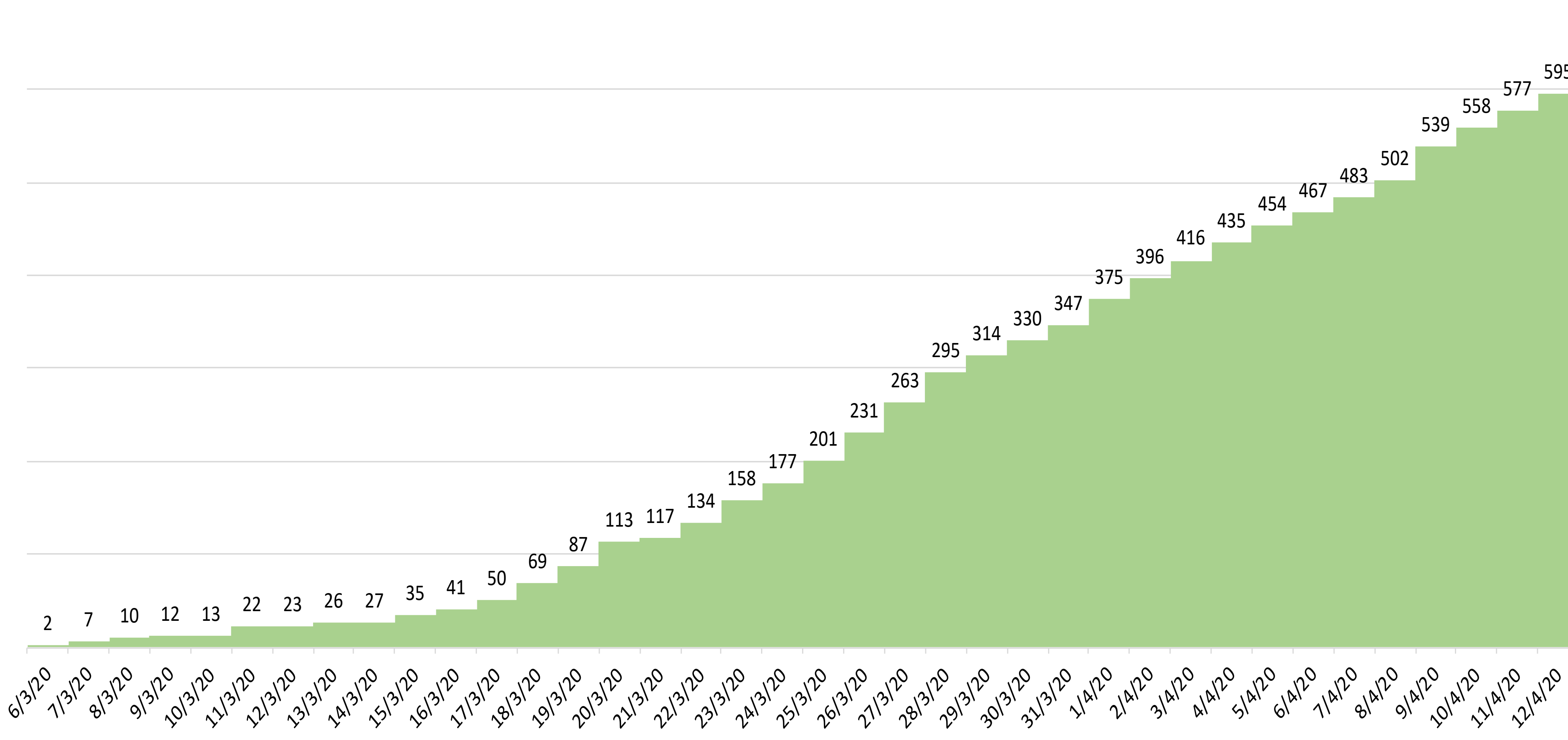
595 CASOS CONFIRMADOS

3 FALLECIDOS

56 RECUPERADOS

6167 DESCARTADOS

HISTOGRAMA CASOS CONFIRMADOS \*



MUJERES HOMBRES

285

310

RANGOS DE EDAD

01 años ← PROMEDIO 38,3 años → 87 años

GRUPOS DE EDAD

542 91,1 % ADULTOS

31 5,2 % ADULTOS MAYORES

22 3,7 % MENORES DE EDAD

NACIONALIDADES

38

EXTRANJEROS\*

COSTARRICENSES 557

\* Incluye los residentes

HOSPITALIZACIONES ACTUALES POR COVID-19

19 TOTAL

05 SALON (NO UCI)

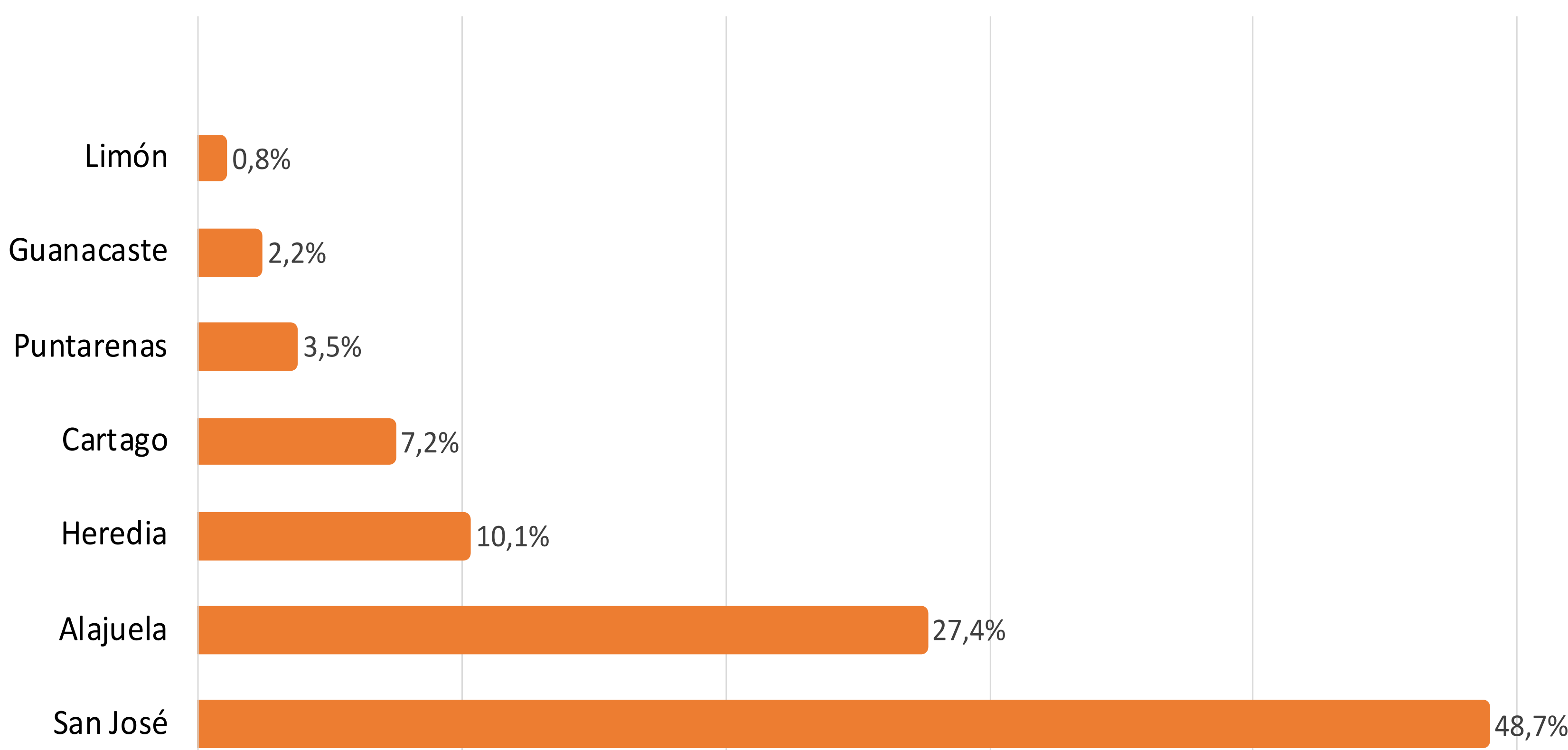
14

UCI (Unidad Cuidados Intensivos)

35  
85

Rango de edades UCI

PORCENTAJE CASOS POSITIVOS SEGÚN PROVINCIA DE RESIDENCIA\*



CASOS POSITIVOS ACUMULADOS, SEGÚN CANTÓN DE RESIDENCIA\*

CANTÓN	CASOS CONFIRMADOS	PORCENTAJE	CANTÓN	CASOS CONFIRMADOS	PORCENTAJE	CANTÓN	CASOS CONFIRMADOS	PORCENTAJE
San José	74	12,4%	Alajuelita	8	1,3%	Atenas	2	0,3%
Alajuela	71	11,9%	Aserri	8	1,3%	Carrillo	2	0,3%
Desamparados	37	6,2%	Barva	8	1,3%	Coto Brus	2	0,3%
Santa Ana	31	5,2%	Orotina	7	1,3%	Esparza	2	0,3%
San Carlos	29	4,9%	Coronado	6	1,2%	Jimenez	2	0,3%
Escazú	27	4,5%	Poás	6	1,0%	Montes de Oro	2	0,3%
Curridabat	22	3,7%	Santo Domingo	6	1,0%	Osa	2	0,3%
Tibás	19	3,2%	Sarchí	6	1,0%	Tilarán	2	0,3%
Goicoechea	17	2,9%	El Guarco	5	1,0%	Turrubares	2	0,3%
Heredia	16	2,7%	Oreamuno	5	0,8%	Alvarado	1	0,2%
Montes de Oca	16	2,7%	Belén	4	0,8%	Flores	1	0,2%
Grecia	15	2,5%	Mora	4	0,7%	Hojancha	1	0,2%
La Unión	15	2,5%	Naranjo	4	0,7%	Liberia	1	0,2%
Cartago	12	2,0%	Nicoya	4	0,7%	Limón	1	0,2%
Moravia	12	2,0%	Puntarenas	4	0,7%	Paraíso	1	0,2%
San Pablo	12	2,0%	Tarrazú	4	0,7%	Puriscal	1	0,2%
Palmares	11	1,8%	Pérez Zeledón	3	0,7%	San Isidro	1	0,2%
San Ramón	11	1,8%	Pococí	3	0,5%	Siquirres	1	0,2%
San Rafael	10	1,7%	Santa Bárbara	3	0,5%	Turrialba	1	0,2%
Garabito	9	1,5%	Santa Cruz	3	0,5%			

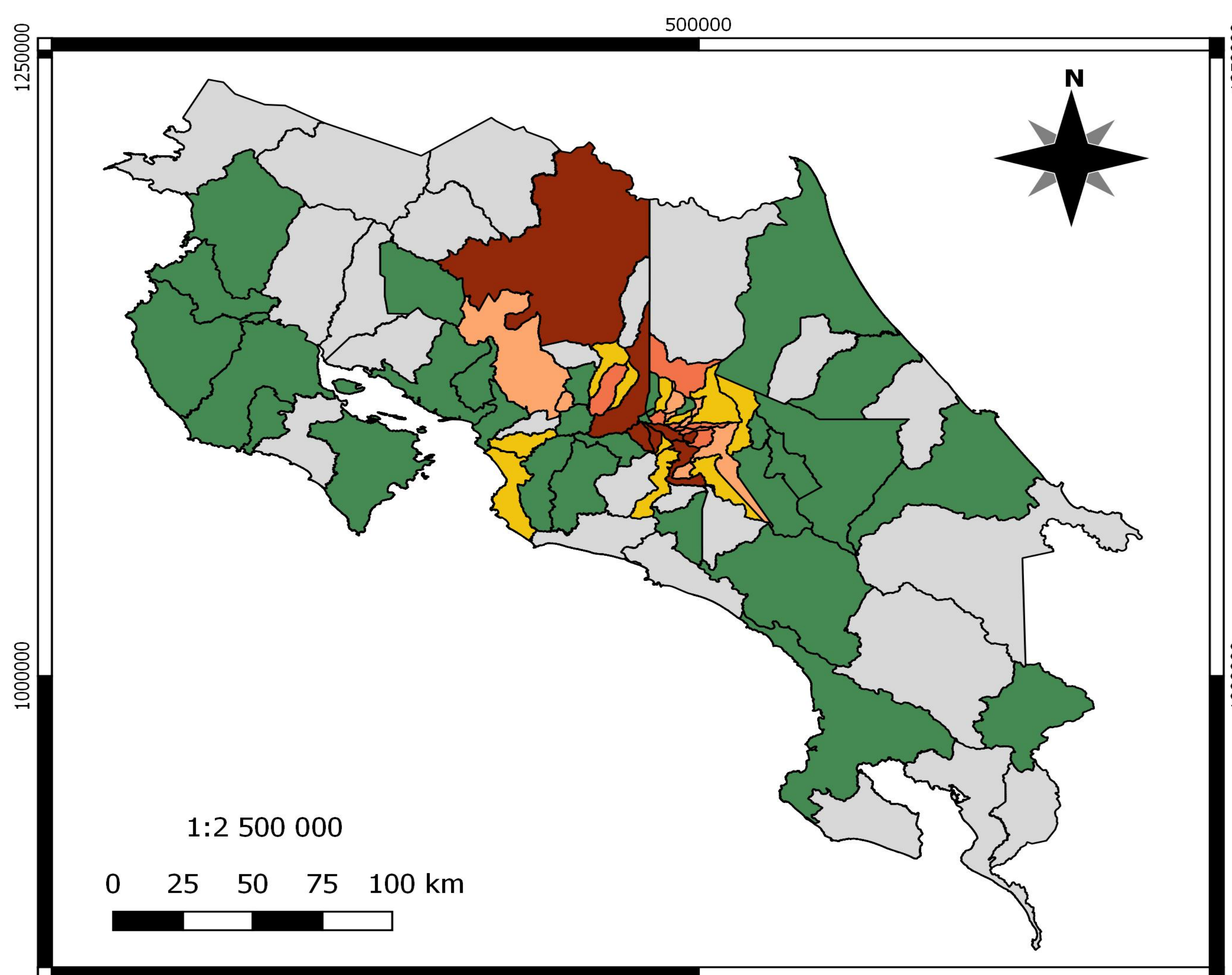
Datos sujetos a cambios

\*Incluye los extranjeros

NÚMERO DE CASOS CONFIRMADOS DE COVID-19 POR CANTÓN AL 12 DE ABRIL DE 2020

TOTAL DE CASOS

595



SIMBOLOGÍA

Casos confirmados



Fuente Cartográfica:  
Dirección de Vigilancia de la Salud, Ministerio de Salud;  
y Límite Cantonal 1:5,000 del IGN  
Proyección:CRTM05  
Datum:WGS84  
Elaborado por:  
Daniela Vargas Sanabria, UNED  
María del Rocío Peinador Roldán, Ministerio de Salud  
Adriana Céspedes Vindas, UNED  
Susan Castrillo Montiel, Ministerio de Salud  
Andrés Segura Castillo, UNED