

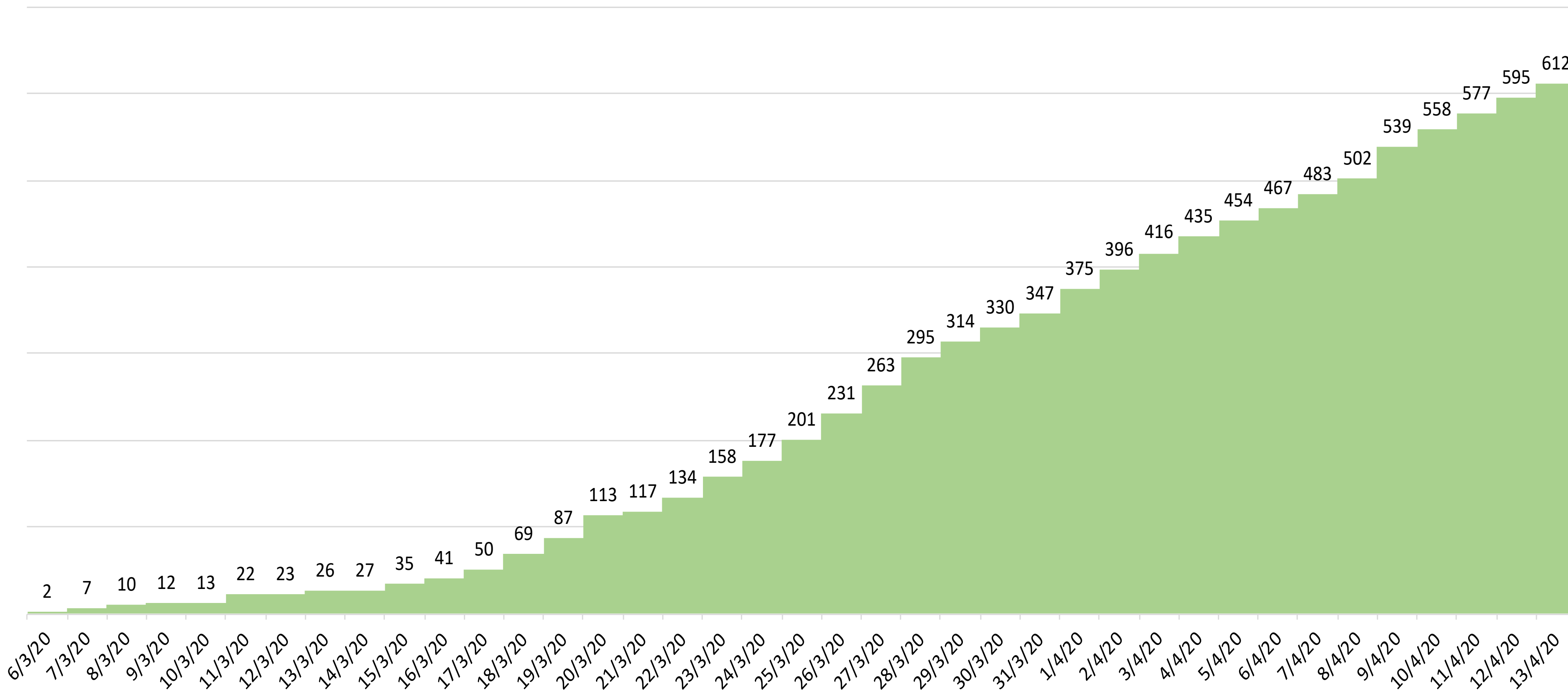
612 CASOS CONFIRMADOS

3 FALLECIDOS

62 RECUPERADOS

6256 DESCARTADOS

HISTOGRAMA CASOS CONFIRMADOS *



MUJERES

295

HOMBRES

317

RANGOS DE EDAD

01 años ← PROMEDIO 38,2 años → 87 años

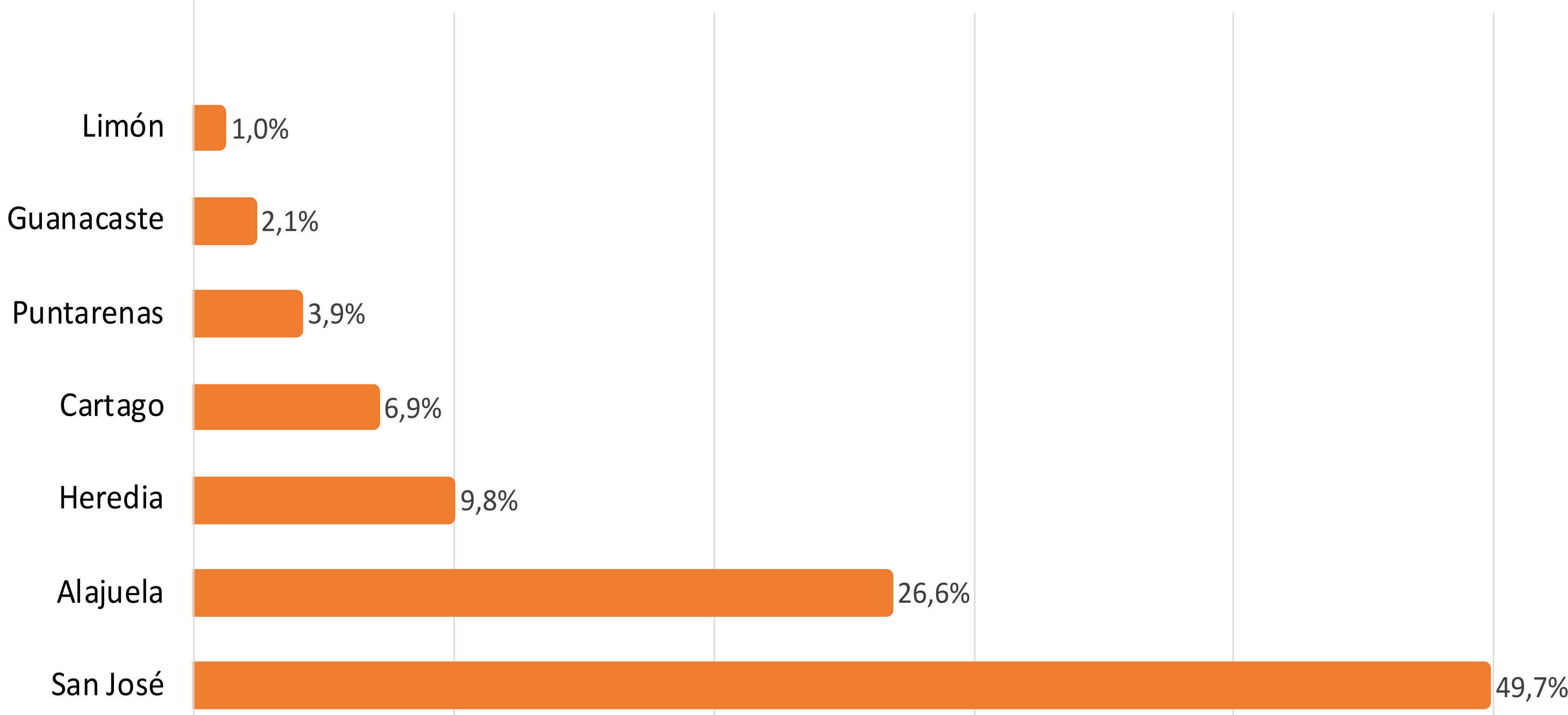
GRUPOS DE EDAD

557 91,0 % ADULTOS

31 5,1 % ADULTOS MAYORES

24 3,9 % MENORES DE EDAD

PORCENTAJE CASOS POSITIVOS SEGÚN PROVINCIA DE RESIDENCIA*



NACIONALIDADES

43

EXTRANJEROS*

COSTARRICENSES 569

* Incluye los residentes

HOSPITALIZACIONES ACTUALES POR COVID-19

20 TOTAL

06 SALON (NO UCI)

14 UCI (Unidad Cuidados Intensivos)

35 Rango de edades UCI
85

CASOS POSITIVOS ACUMULADOS, SEGÚN CANTÓN DE RESIDENCIA*

CANTÓN	CASOS CONFIRMADOS	PORCENTAJE	CANTÓN	CASOS CONFIRMADOS	PORCENTAJE	CANTÓN	CASOS CONFIRMADOS	PORCENTAJE
San José	75	12,3%	San Rafael	10	1,6%	Atenas	2	0,3%
Alajuela	71	11,6%	Aserri	9	1,6%	Carrillo	2	0,3%
Desamparados	38	6,2%	Coronado	9	1,5%	Coto Brus	2	0,3%
Santa Ana	35	5,7%	Barva	8	1,5%	Esparza	2	0,3%
San Carlos	29	4,7%	Orotina	7	1,3%	Jiménez	2	0,3%
Escazú	27	4,4%	Poás	6	1,1%	Montes de Oro	2	0,3%
Curridabat	22	3,6%	Santo Domingo	6	1,0%	Osa	2	0,3%
Tibás	19	3,1%	Sarchí	6	1,0%	Tilarán	2	0,3%
Goicoechea	17	2,8%	El Guarco	5	1,0%	Turrubares	2	0,3%
Heredia	16	2,6%	Oreamuno	5	0,8%	Alvarado	1	0,2%
Montes de Oca	16	2,6%	Belén	4	0,8%	Flores	1	0,2%
Grecia	15	2,5%	Mora	4	0,7%	Hojancha	1	0,2%
La Unión	14	2,3%	Naranjo	4	0,7%	Liberia	1	0,2%
Alajuelita	12	2,0%	Nicoya	4	0,7%	Limón	1	0,2%
Cartago	12	2,0%	Pococí	4	0,7%	Paraíso	1	0,2%
Garabito	12	2,0%	Puntarenas	4	0,7%	Puriscal	1	0,2%
Moravia	12	2,0%	Tarrazú	4	0,7%	San Isidro	1	0,2%
San Pablo	12	2,0%	Pérez Zeledón	3	0,7%	Siquirres	1	0,2%
Palmares	11	1,8%	Santa Bárbara	3	0,5%	Turrialba	1	0,2%
San Ramón	11	1,8%	Santa Cruz	3	0,5%			

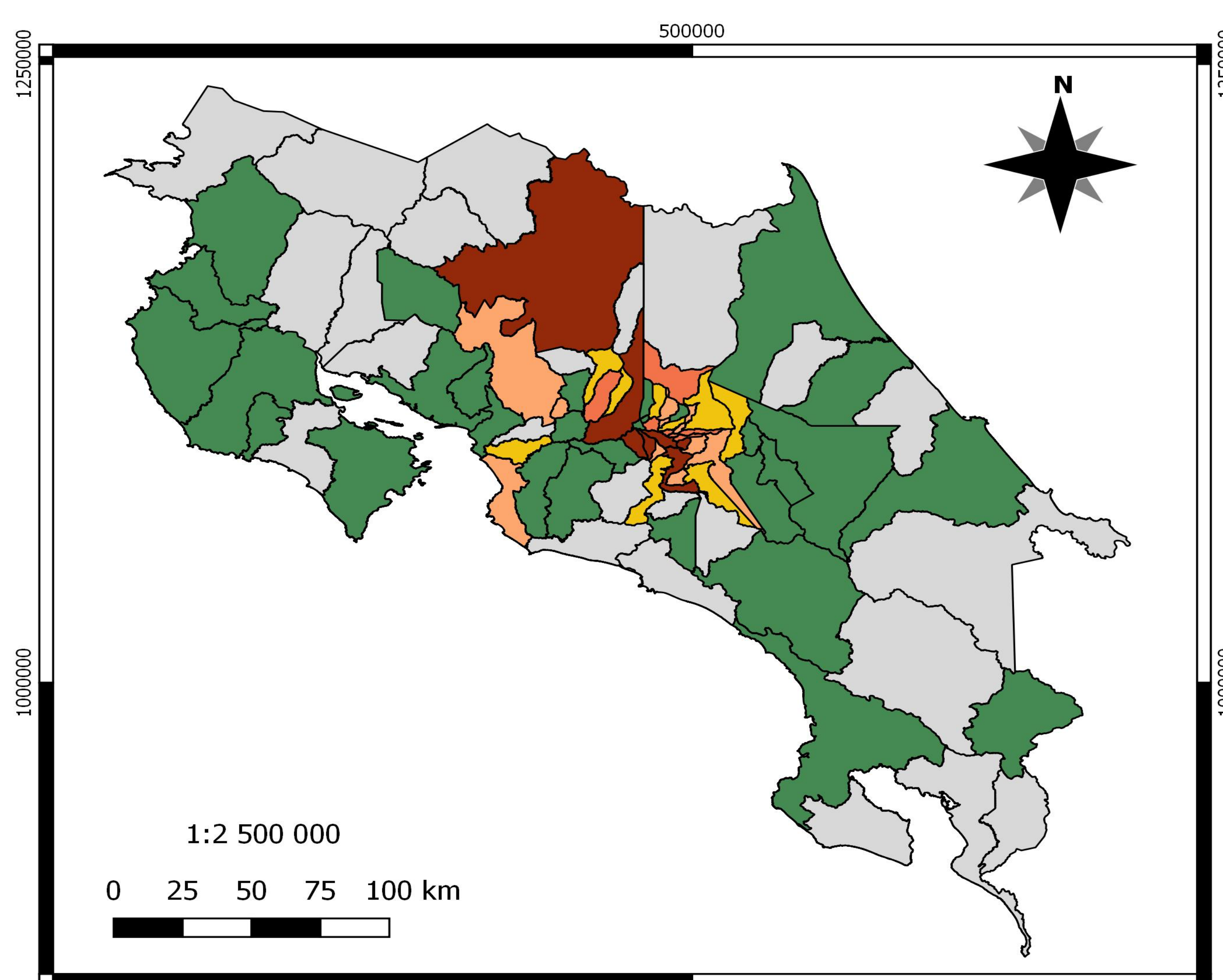
Datos sujetos a cambios

* Incluye los extranjeros

NÚMERO DE CASOS CONFIRMADOS DE COVID-19 POR CANTÓN AL 13 DE ABRIL DE 2020

TOTAL DE CASOS

612



SIMBOLOGÍA
Casos confirmados

- 0
- 1 - 4
- 5 - 9
- 10 - 14
- 15 - 19
- 20 o más

Fuente Cartográfica:
Dirección de Vigilancia de la Salud, Ministerio de Salud;
y Límite Cantonal 1:5,000 del IGN

Proyección:CRTM05

Datum:WGS84

Elaborado por:

Daniela Vargas Sanabria, UNED
María del Rocío Peinador Roldán, Ministerio de Salud
Adriana Céspedes Vindas, UNED
Susan Castrillo Montiel, Ministerio de Salud
Andrés Segura Castillo, UNED