

626 CASOS CONFIRMADOS

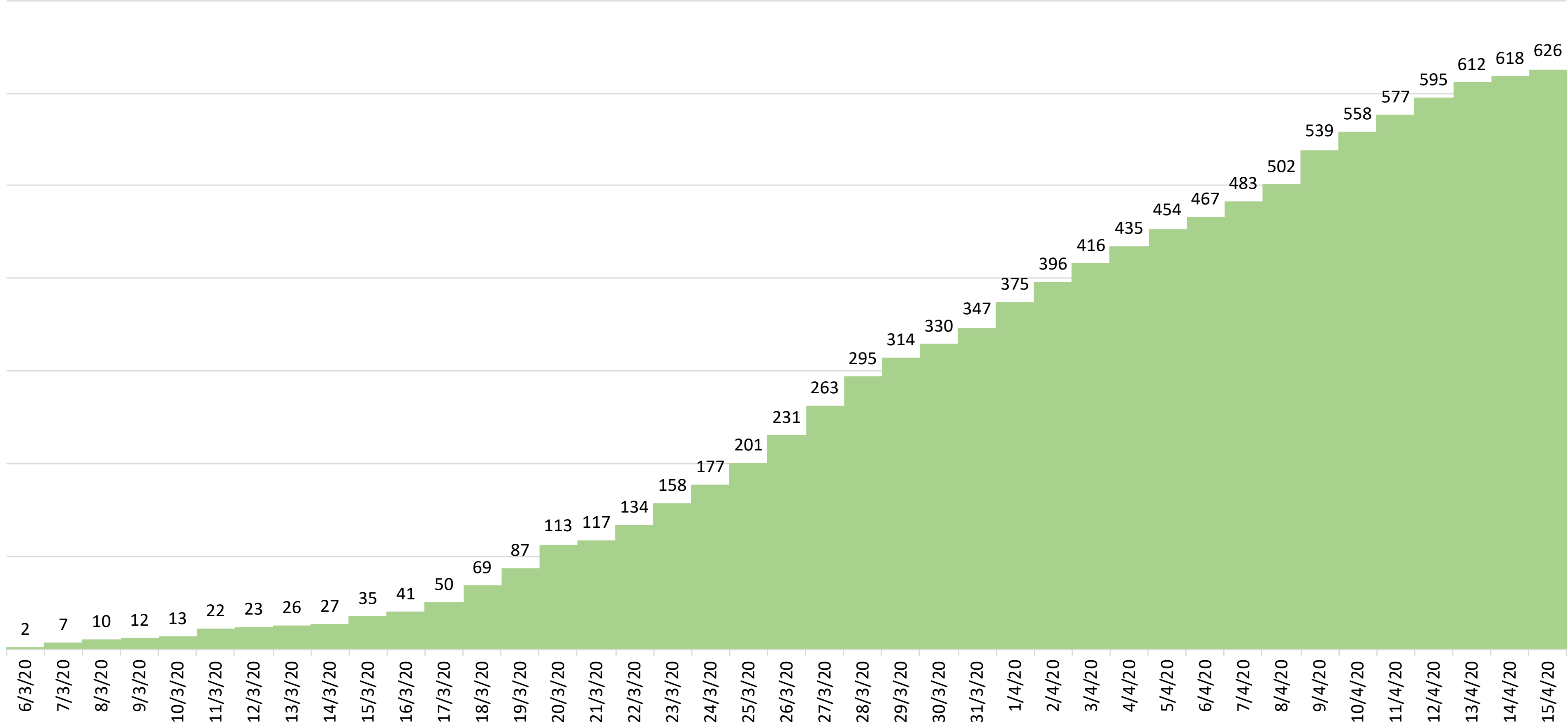
4 FALLECIDOS

67 RECUPERADOS

6511 DESCARTADOS

9089 MUESTRAS
TOTALES

HISTOGRAMA CASOS CONFIRMADOS *



MUJERES

302

HOMBRES

324

RANGOS DE EDAD

01 años

PROMEDIO 38,1 años

87 años

GRUPOS DE EDAD

570

91,0 %

ADULTOS

31

5,0 %

ADULTOS MAYORES

25

4,0 %

MENORES DE EDAD

NACIONALIDADES

43

EXTRANJEROS*

COSTARRICENSES

583

* Incluye los residentes

HOSPITALIZACIONES ACTUALES POR COVID-19

16

TOTAL

05

SALON

(NO UCI)

11

UCI (Unidad
Cuidados Intensivos)

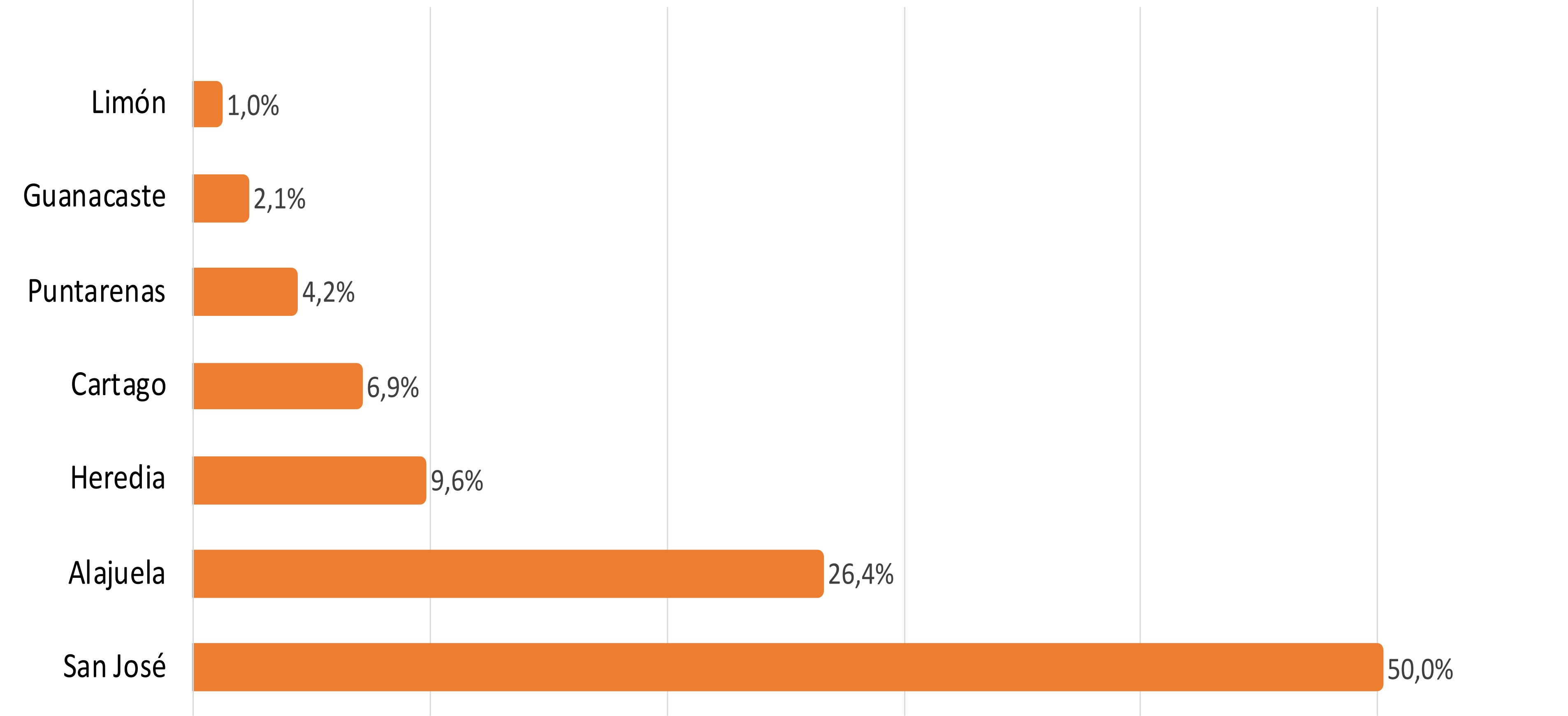
35

Rango de edades

75

UCI

PORCENTAJE CASOS POSITIVOS SEGÚN PROVINCIA DE RESIDENCIA *



CASOS POSITIVOS ACUMULADOS, SEGÚN CANTÓN DE RESIDENCIA *

CANTÓN	CASOS CONFIRMADOS	PORCENTAJE	CANTÓN	CASOS CONFIRMADOS	PORCENTAJE	CANTÓN	CASOS CONFIRMADOS	PORCENTAJE
San José	82	13,1%	Aserri	10	1,6%	Atenas	2	0,3%
Alajuela	73	11,7%	San Rafael	10	1,6%	Carrillo	2	0,3%
Desamparados	39	6,2%	Barva	8	1,6%	Coto Brus	2	0,3%
Santa Ana	35	5,6%	Coronado	8	1,3%	Esparza	2	0,3%
San Carlos	29	4,6%	Orotina	7	1,3%	Jiménez	2	0,3%
Escazú	27	4,3%	Poás	6	1,1%	Montes de Oro	2	0,3%
Curridabat	22	3,5%	Sarchí	6	1,0%	Osa	2	0,3%
Tibás	19	3,0%	El Guarco	5	0,8%	Tilarán	2	0,3%
Goicoechea	18	2,9%	Oreamuno	5	0,8%	Turrubares	2	0,3%
Heredia	16	2,6%	Santo Domingo	5	0,8%	Alvarado	1	0,2%
Montes de Oca	16	2,6%	Belén	4	0,8%	Flores	1	0,2%
Grecia	15	2,4%	Mora	4	0,6%	Hojancha	1	0,2%
Garabito	14	2,2%	Naranjo	4	0,6%	Liberia	1	0,2%
La Unión	14	2,2%	Nicoya	4	0,6%	Limón	1	0,2%
Cartago	13	2,1%	Pococí	4	0,6%	Paraíso	1	0,2%
San Pablo	13	2,1%	Puntarenas	4	0,6%	Puriscal	1	0,2%
Alajuelita	12	1,9%	Tarrazú	4	0,6%	San Isidro	1	0,2%
Moravia	12	1,9%	Pérez Zeledón	3	0,6%	Siquirres	1	0,2%
Palmares	11	1,8%	Santa Bárbara	3	0,5%	Turrialba	1	0,2%
San Ramón	11	1,8%	Santa Cruz	3	0,5%			

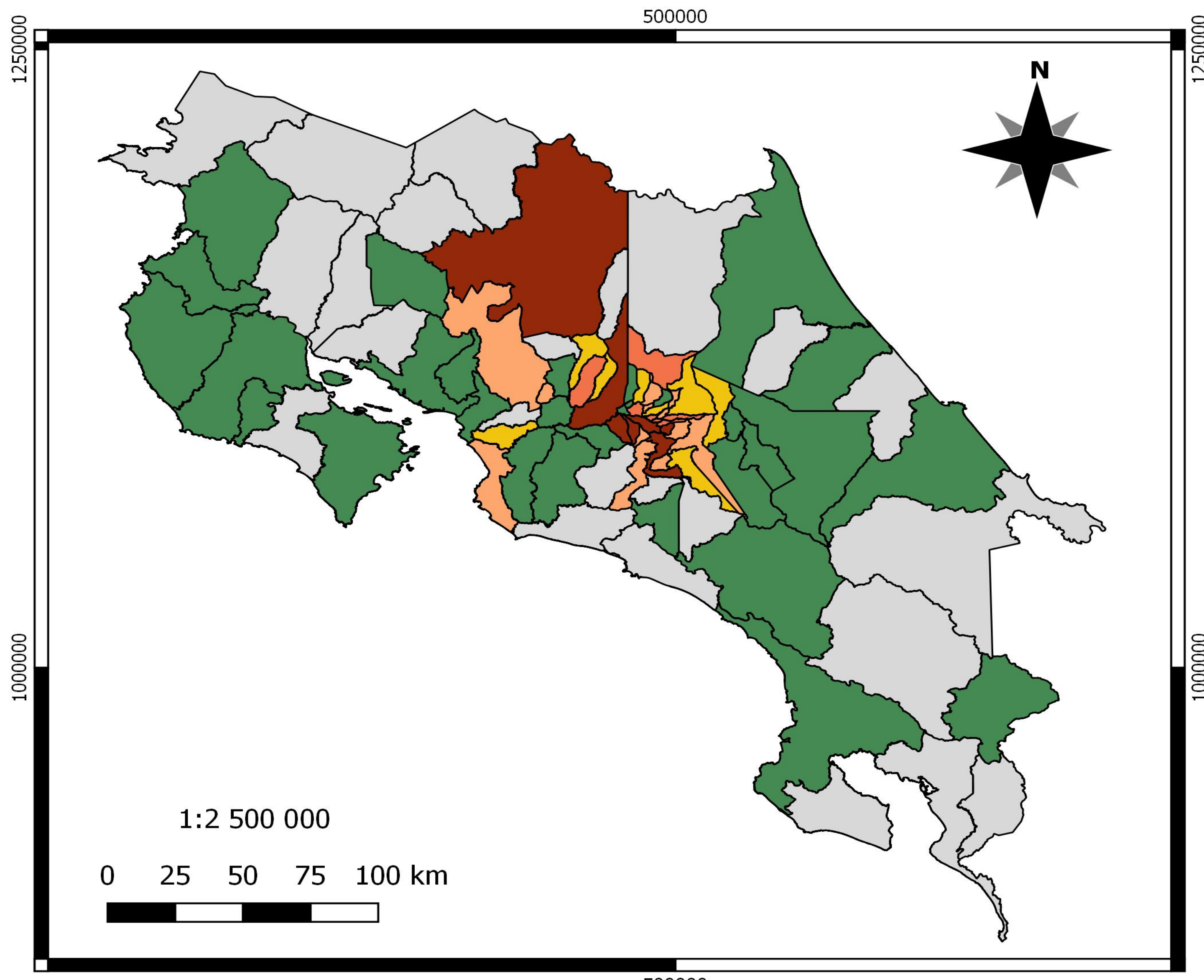
Datos sujetos a cambios

*Incluye los extranjeros

NÚMERO DE CASOS CONFIRMADOS DE COVID-19 POR
CANTÓN AL 15 DE ABRIL DE 2020

TOTAL DE
CASOS

626



SIMBOLOGÍA

Casos confirmados

- 0
- 1 - 4
- 5 - 9
- 10 - 14
- 15 - 19
- 20 o más

Fuente Cartográfica:
Dirección de Vigilancia de la Salud, Ministerio de Salud;
y Límite Cantonal 1:5,000 del IGN
Proyección:CRTM05
Datum:WGS84
Elaborado por:
Daniela Vargas Sanabria, UNED
María del Rocío Peinador Roldán, Ministerio de Salud
Adriana Céspedes Vindas, UNED
Susan Castrillo Montiel, Ministerio de Salud
Andrés Segura Castillo, UNED