

642 CASOS CONFIRMADOS

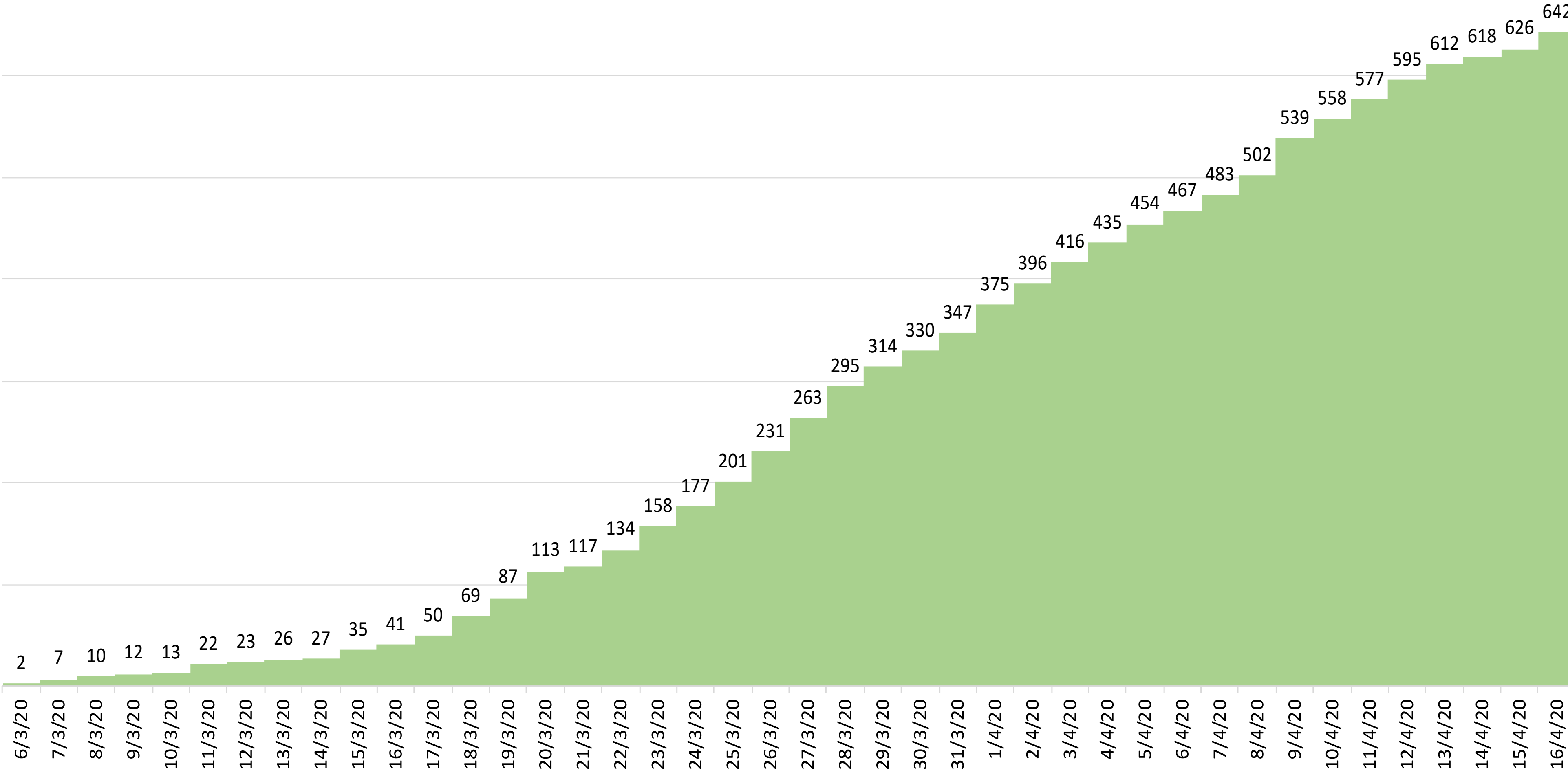
4 FALLECIDOS

74 RECUPERADOS

6709 DESCARTADOS

9396 MUESTRAS TOTALES

HISTOGRAMA CASOS CONFIRMADOS *



MUJERES HOMBRES

308

334

RANGOS DE EDAD

01 años ← PROMEDIO 37,8 años → 87 años

GRUPOS DE EDAD

583 91,0% ADULTOS
31 5,0% ADULTOS MAYORES
28 4,0% MENORES DE EDAD

NACIONALIDADES

51

EXTRANJEROS*

COSTARRICENSES 591

* Incluye los residentes

HOSPITALIZACIONES ACTUALES POR COVID-19

16 TOTAL

05 SALON (NO UCI)

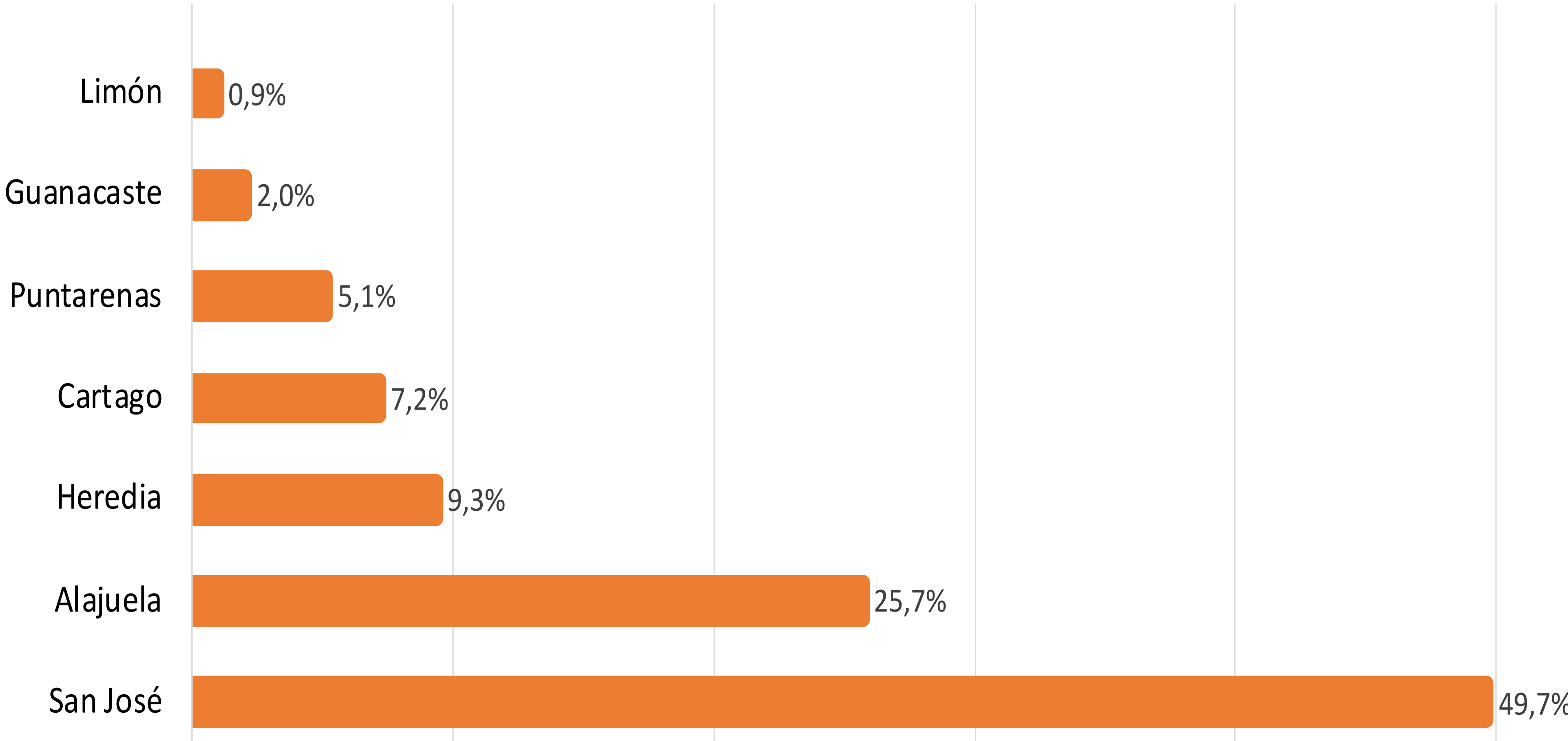
11

UCI (Unidad Cuidados Intensivos)

35
75

Rango de edades UCI

PORCENTAJE CASOS POSITIVOS SEGÚN PROVINCIA DE RESIDENCIA*



CASOS POSITIVOS ACUMULADOS, SEGÚN CANTÓN DE RESIDENCIA*

CANTÓN	CASOS CONFIRMADOS	PORCENTAJE	CANTÓN	CASOS CONFIRMADOS	PORCENTAJE	CANTÓN	CASOS CONFIRMADOS	PORCENTAJE
San José	84	13,1%	San Ramón	11	1,7%	Santa Cruz	3	0,5%
Alajuela	73	11,4%	San Rafael	10	1,7%	Atenas	2	0,3%
Desamparados	42	6,5%	Barva	8	1,6%	Carrillo	2	0,3%
Santa Ana	35	5,5%	Coronado	8	1,2%	Coto Brus	2	0,3%
San Carlos	29	4,5%	Orotina	7	1,2%	Esparza	2	0,3%
Escazú	27	4,2%	Poás	6	1,1%	Jiménez	2	0,3%
Curridabat	22	3,4%	Sarchí	6	0,9%	Montes de Oro	2	0,3%
Garabito	20	3,1%	El Guarco	5	0,8%	Tilarán	2	0,3%
Tibás	19	3,0%	Oreamuno	5	0,8%	Turubares	2	0,3%
Goicoechea	18	2,8%	Santo Domingo	5	0,8%	Alvarado	1	0,2%
La Unión	17	2,6%	Belén	4	0,8%	Flores	1	0,2%
Heredia	16	2,5%	Mora	4	0,6%	Hojancha	1	0,2%
Montes de Oca	16	2,5%	Naranjo	4	0,6%	Liberia	1	0,2%
Grecia	15	2,3%	Nicoya	4	0,6%	Limón	1	0,2%
Cartago	13	2,0%	Pococí	4	0,6%	Paraíso	1	0,2%
San Pablo	13	2,0%	Puntarenas	4	0,6%	Puriscal	1	0,2%
Alajuelita	12	1,9%	Tarrazú	4	0,6%	San Isidro	1	0,2%
Moravia	12	1,9%	Osa	3	0,6%	Siquirres	1	0,2%
Aserrí	11	1,7%	Pérez Zeledón	3	0,5%	Turrialba	1	0,2%
Palmares	11	1,7%	Santa Bárbara	3	0,5%			

Datos sujetos a cambios

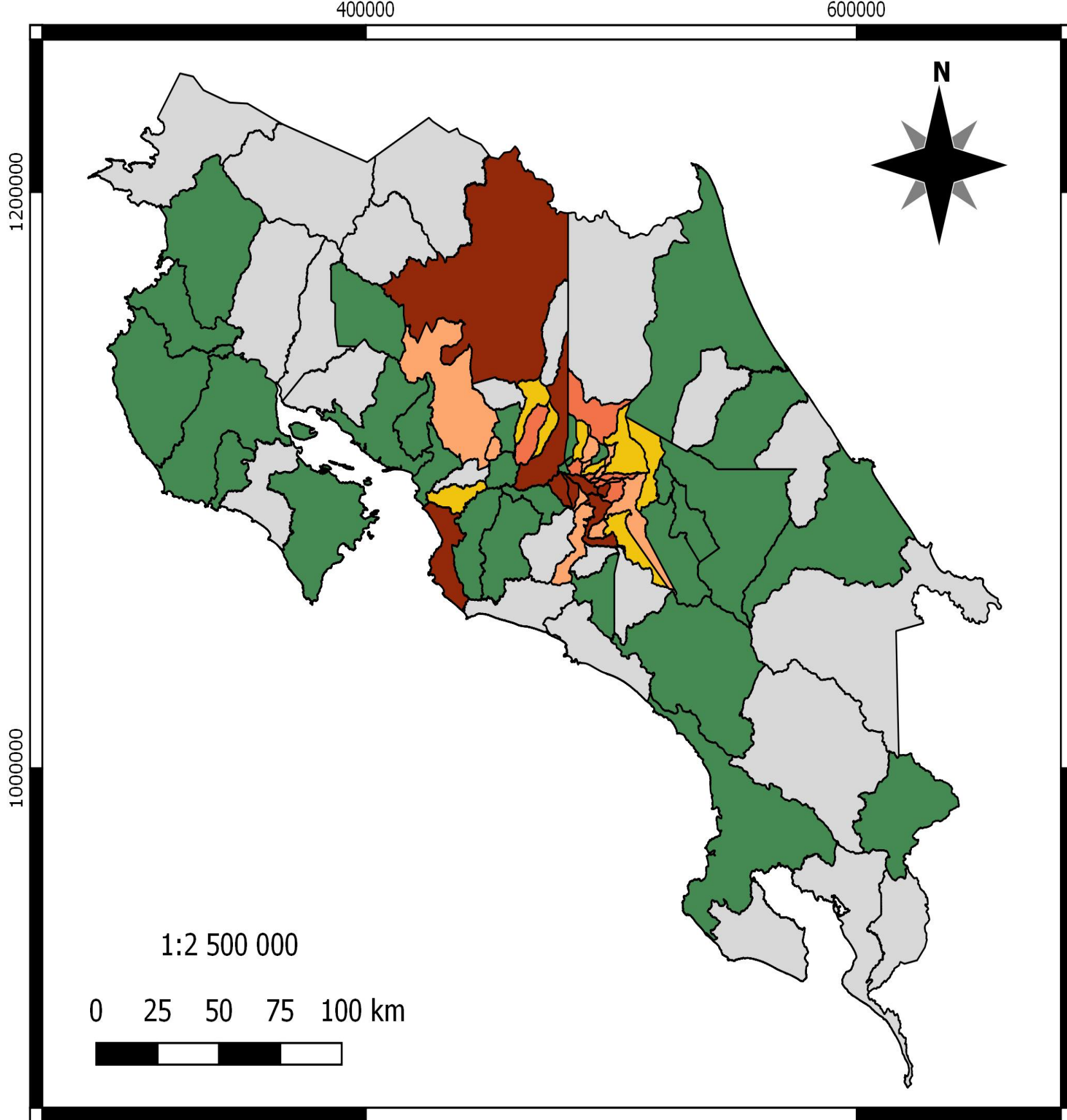
*Incluye los extranjeros

CASOS RECUPERADOS SEGÚN CANTÓN DE RESIDENCIA*

CANTÓN	CASOS CONFIRMADOS	PORCENTAJE	CANTÓN	CASOS CONFIRMADOS	PORCENTAJE
Alajuela	17	21,0%	Poás	2	1,4%
Escazú	6	7,4%	La Unión	2	1,4%
San José	5	6,2%	Barva	1	0,7%
Heredia	4	4,9%	Coronado	1	0,7%
Puntarenas	3	3,7%	Curridabat	1	0,7%
San Pablo	3	3,7%	El Guarco	1	0,7%
Santa Cruz	3	3,7%	Grecia	1	0,7%
Pérez Zeledón	3	3,7%	Moravia	1	0,7%
Cartago	2	2,5%	San Isidro	1	0,7%
Garabito	2	2,5%	Sarchí	1	0,7%
Montes de Oro	2	2,5%	Tibás	1	0,7%
San Rafael	2	2,5%	Belén	1	0,7%
Santa Ana	2	2,5%	Tilarán	1	0,7%
Santa Barbara	2	2,5%	Limón	1	0,7%
Jiménez	2	2,5%			

NÚMERO DE CASOS CONFIRMADOS DE COVID-19 POR CANTÓN AL 16 DE ABRIL DE 2020

TOTAL DE CASOS 642



SIMBOLOGÍA

Casos confirmados

- 0
- 1 - 4
- 5 - 9
- 10 - 14
- 15 - 19
- 20 o más

Fuente Cartográfica:
Dirección de Vigilancia de la Salud, Ministerio de Salud,
y Límite Cantonal 1:5,000 del IGN
Proyección:CRTH05
Datum:WGS84
Elaborado por:
Daniela Vargas Sanabria, UNED
María del Rocio Peinador Roldán, Ministerio de Salud
Adriana Céspedes Vindas, UNED
Susan Castrillo Montiel, Ministerio de Salud
Andrés Segura Castillo, UNED